

# Geprüfter Logistikmeister (IHK).

Fachweiterbildung zur Vorbereitung auf die Meisterprüfung.



# Professionelles Logistik- und Lagermanagement.

Als Logistikmeister Mitarbeiter führen und logistische Konzepte für Ihr Unternehmen umsetzen.

## HERZLICH WILLKOMMEN AN DER TÜV RHEINLAND AKADEMIE.

Wir freuen uns über Ihr Interesse an dieser Fachweiterbildung.

Der Logistikmeister ist umfassend qualifiziert und kann in Unternehmen unterschiedlicher Größe und Branche Sach-, Organisations- und Führungsaufgaben übernehmen. Er plant, steuert und überwacht logistische Prozesse, arbeitet an deren Gestaltung und (Weiter-)Entwicklung mit und ist verantwortlich für den Einsatz der technischen und personellen Ressourcen. Dabei führt, fördert und entwickelt er Mitarbeiter und bildet sie aus. Neben seiner Verantwortung für die Kommunikation und Zusammenarbeit sowie der Förderung der Kundenorientierung, leitet er Projekte, gewährleistet die Einhaltung von Arbeits-, Umwelt- und Gesundheitsschutz und setzt die Qualitäts- und Ergebnisziele um.

Die Prüfungsinhalte werden Ihnen sehr praxisnah in einem modernen Methodenmix vermittelt und mit vielen praktischen Übungen verdeutlicht.

## CHANCEN UND PERSPEKTIVEN

Die Digitalisierung der Arbeitswelt schreitet unaufhaltsam voran. Sämtliche Unternehmensteile werden mittlerweile elektronisch miteinander vernetzt, Lieferanten und Kunden noch enger mit dem Unternehmen verzahnt. Von Entwicklung und Produktion wird immer höhere Qualität bei einem immer strafferen Produktionsplan erwartet.

Für unsere Unternehmen bedeutet dies, dass sie künftig noch bessere Produkte, zeiteffizienter und zu geringeren Kosten herstellen müssen. Das kann nur mit Fach- und Führungskräften gelingen, die motiviert und hochqualifiziert sind. Allerdings stehen Unternehmen immer wieder vor der Herausforderung, dass ihnen genau diese fachlich hervorragend ausgebildeten Kräfte fehlen.

Der Meisterbrief bietet Ihnen und Ihrem Arbeitgeber hervorragende Chancen.

## IHRE VORTEILE

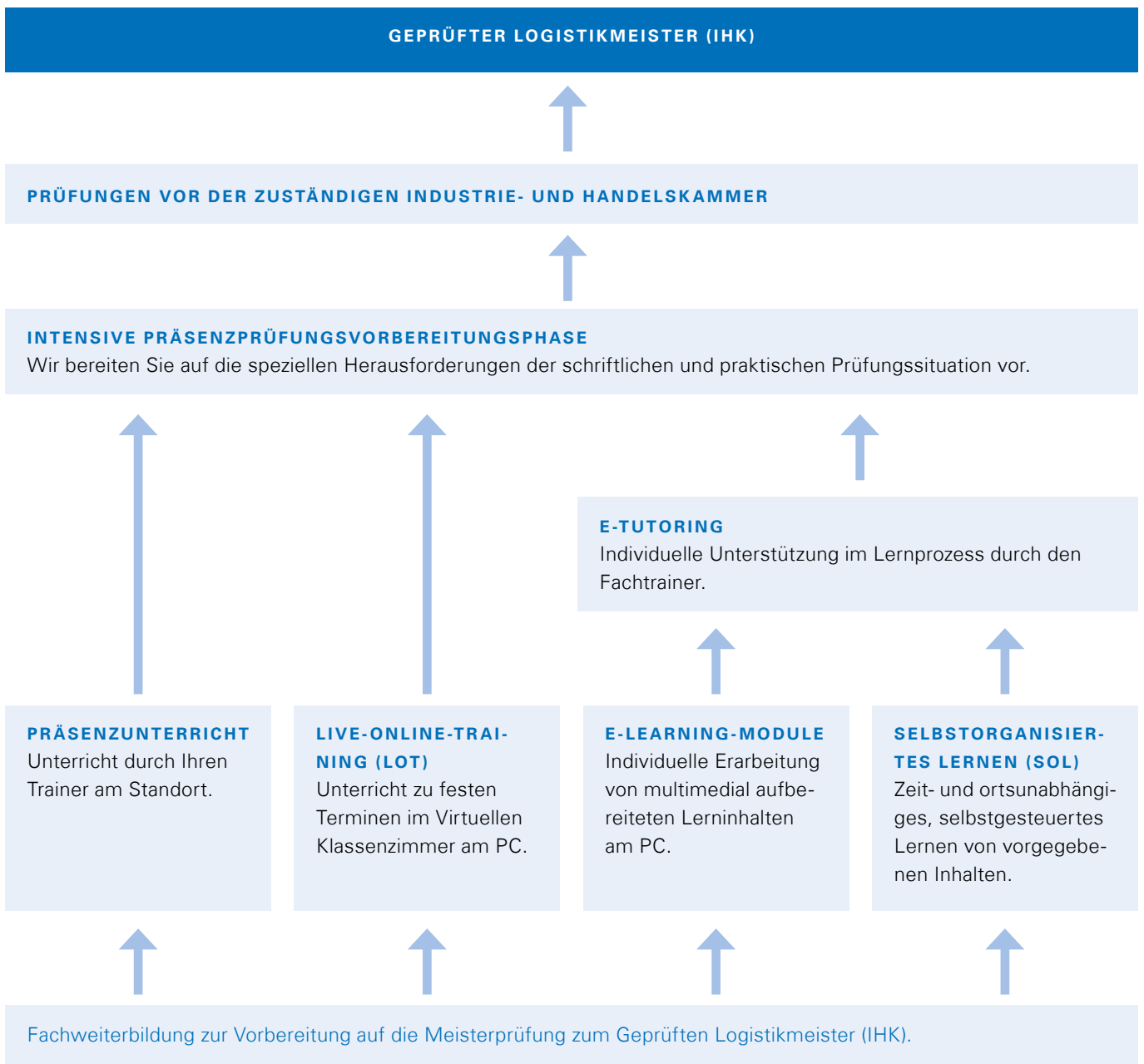
- Sie erwerben kaufmännisches, organisatorisches und dispositives Wissen zur Erledigung qualifizierter Aufgaben im Bereich Logistik- und Lagermanagement.
- Sie werden mit fachlich anspruchsvollen Aufgaben betraut.
- Der Meisterbrief eröffnet Ihnen Chancen für den Einstieg ins mittlere Management.
- Die höhere Qualifikation sichert Ihren Arbeitsplatz.
- Ihr Gehalt steigt, so dass Sie sich und Ihre Familie besser absichern können.

## PERSÖNLICHE BERATUNG

Daniela Könen  
Tel. 0221 806-4375  
daniela.koenen@de.tuv.com

# Geprüfter Logistikmeister (IHK).

Profitieren Sie von der Flexibilität des digitalen Lernens.



# Das lernen Sie bei uns.

## Inhalte des DIHK-Rahmenlehrplans.

DQR-Niveau 6

**MEISTERBRIEF – GEPRÜFTER LOGISTIKMEISTER (IHK)**

**PRÜFUNG DES PRÜFUNGSTEILS „HANDLUNGSSPEZIFISCHE QUALIFIKATIONEN“ VOR DER ZUSTÄNDIGEN IHK**

**HANDLUNGSSPEZIFISCHE QUALIFIKATIONEN**

**Logistikprozesse:** Logistikkonzepte, Leistungserstellung, Prozesssteuerung und -optimierung / **Betriebliche Organisation und Kostenwesen:** Betriebliches Kos-

tenwesen, Logistikcontrolling, Arbeits-, Umwelt- und Gesundheitsschutz, Qualitätsmanagement/**Führung und Personal:** Personalführung und -entwicklung

**PRÜFUNG DES PRÜFUNGSTEILS „GRUNDLEGENDE QUALIFIKATIONEN“ VOR DER ZUSTÄNDIGEN IHK**

**GRUNDLEGENDE QUALIFIKATIONEN**

Lern- und Arbeitsmethodik/Rechtsbewusstes Handeln/Betriebswirtschaftliches Handeln/Anwenden von Methoden der Information, Kommunikation und

Planung/Zusammenarbeit im Betrieb/Berücksichtigen naturwissenschaftlicher und technischer Gesetzmäßigkeiten

**PRÜFUNG DES PRÜFUNGSTEILS „AUSBILDEREIGNUNG (AEVO)“ VOR DER ZUSTÄNDIGEN IHK**

**AUSBILDEREIGNUNG (AEVO) (IHK)\***

Ausbildungsvoraussetzungen prüfen und Ausbildung planen/Ausbildung vorbereiten und bei der Einstellung von Auszubildenden mitwirken/Ausbildung durchführen/Ausbildung abschließen

\*Der AEVO-Lehrgang muss separat gebucht werden

# Fachweiterbildungen bei der TÜV Rheinland Akademie.

Praxisnah. Berufsbegleitend. Individuell.

## WIR SIND FÜR SIE DA

Wir helfen Ihnen bei allen organisatorischen Fragen rund um Ihre Weiterbildung, so dass Sie sich vollständig auf das Lernen konzentrieren können.

## LEHRBEAUFTRAGTE

Unsere Trainer sind renommierte Experten aus der Praxis, die Sie während Ihrer Meisterschule fachlich begleiten.

## ZULASSUNGSVORAUSSETZUNGEN

Grundlegende Qualifikationen

- Abschluss in einem anerkannten Ausbildungsberuf aus dem Bereich der Logistik oder
- Abschluss in einem sonstigen anerkannten Ausbildungsberuf und mind. 1 Jahr Berufspraxis oder
- mind. 4 Jahre Berufspraxis

## HANDLUNGSSPEZIFISCHE QUALIFIKATIONEN

- Ablegen der Prüfung des Prüfungsteils „Grundlegende Qualifikationen“, nicht länger als 5 Jahre zurückliegend und
- Mindestens ein weiteres Jahr Berufspraxis zusätzlich zu den Anforderungen bzgl. der Zulassung zu den „Grundlegende Qualifikationen“,
- Nachweis über AEVO

## LEHRGANGSKOSTEN

Für eine adäquate Prüfungsvorbereitung stellen wir Ihnen die erforderliche Fachliteratur sowie Skripte zur Verfügung. Eine Ratenzahlung ist möglich, wobei hier ein Aufschlag von 5 % der Lehrgangskosten berechnet wird.

Die Gebühren für die Prüfung vor der IHK werden von der für Sie zuständigen Industrie- und Handelskammer zusätzlich und separat in Rechnung gestellt.

## FÖRDERMÖGLICHKEITEN

Für die Finanzierung des Meisterlehrgangs gibt es zahlreiche Möglichkeiten, über die wir Sie gerne im persönlichen Beratungsgespräch informieren. Die wichtigsten sind:

- Aufstiegs-BAföG
- Bildungskredit
- Steuerliche Absetzbarkeit

## ANMELDUNG

Rufen Sie dazu in unserem Servicecenter an 0800 8484 006 oder schreiben Sie eine E-Mail an [servicecenter@de.tuv.com](mailto:servicecenter@de.tuv.com).

Buchen Sie die Fachweiterbildung unter Angabe der [Seminarnummer 52003](#) in unserem Web-Shop unter [akademie.tuv.com](http://akademie.tuv.com).

## WEITERE FACHWEITERBILDUNGEN

- Ausbildereignung (AEVO) (IHK)
- Geprüfter Industriemeister – Fachrichtung Elektrotechnik (IHK)
- Geprüfter Industriemeister – Fachrichtung Metall(IHK)
- Geprüfter Meister Schutz und Sicherheit (IHK)
- Geprüfter Technischer Betriebswirt (IHK)



TÜV Rheinland Akademie  
Am Grauen Stein  
51105 Köln  
Tel. 0800 8484006  
Fax 0800 8484044  
servicecenter@de.tuv.com

[www.tuv.com/akademie](http://www.tuv.com/akademie)

 **TÜVRheinland**<sup>®</sup>  
Genau. Richtig.